

Trágyaszóró Optium

Keskenytartályos

CE 90
CE 110
CE 130
CE 150
CE 170
CE 165
CE 185
CE 205

Nagytartályos

CL 200
CL 250
CL 300



The Erard logo, consisting of the word "ERARD" in a bold, red, italicized sans-serif font, with a stylized red horizontal bar above it.



CE 130 K - Ø 750 mm



CL 200 SL - Ø 1050 mm



CE 150 L - Ø 860 mm

A PERARD OPTIUM trágyaszórók bármilyen szervestrágya szórására alkalmasak. Nagy mennyiség hatékony kijuttatása sem akadály.

**Válasszon megbízható gépet!
Beruházása legyen értékálló!
Legyen Ön a leghatékonyabb!**

OPTIUM CE keskenytartályos trágyaszórók Ø 770 mm - Ø 860 és Ø 1050 mm szóróhengerekkel

Az OPTIUM CE keskenytartályos sorozatban **9 modell** található **9 m³ – 21 m³** térfogattal. Az eleve erőteljes konstrukció merevségét tovább fokozza a körbefutó felső merevítőszelvény. Ebben a szelvényben vannak elrejtve az elektromos kábelek és a hidraulikavezetékek. Robosztus alváz. A monoblokk felépítmény hegesztett sárvédőkkel van szerelve, ami az L és SLC típusoknál szériatartozék.

Az OPTIUM CE keskenytartályos sorozatban 3 típust különböztetünk meg:

- + K típus 9 m³ – 13 m³ térfogattal, Ø 770 mm kétsoros lépcsős-fogazású szóróhengerekkel.
- + L típus 13 m³ – 17 m³ térfogattal, Ø 860 mm kétsoros lépcsős-fogazású szóróhengerekkel.
- + SLC típus 17 m³ – 21 m³ térfogattal, Ø 1050 mm kétsoros lépcsős-fogazású szóróhengerekkel.

A K és L típusok kisebb szóróhengerei jól illeszkednek a kisebb felépítményhez, működésük rendkívül hatékony.

OPTIUM CL nagytartályos trágyaszórók

Az OPTIUM CL nagytartályos sorozatban **3 modell** található **20 m³ – 30 m³** térfogattal.

Milyen a szórási teljesítmény szarvasmarhatrágya kijuttatásakor?

- Ø 770 mm szóróhengerekkel: **7 – 8 m munkaszélesség**
- Ø 860 mm szóróhengerekkel: **14 – 15 m munkaszélesség**
- Ø 1050 mm szóróhengerekkel: **18 – 20 m munkaszélesség**

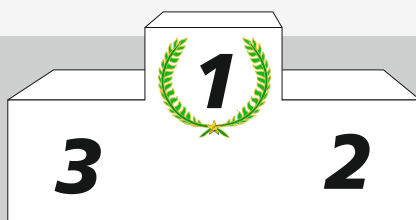


**Megbízhatóság
Ügyfélszolgálat
Minőségi munka**

A nagyméretű gumibroncsok csökkentik a talajnyomást és a vonóerőigényt.

A legújabb fejlesztésű OPTIUM CE sorozat alacsony építése jelentősen egyszerűsíti a rakodást, könnyen és stabilan vontatható, még lejtős terepen is.

A **PERARD** csapatának fontosak az Ön elvárásai.





Komposzt szórása 1,5 t/ha dózisban

Ø 1050 mm



Minden részlet számít

- Az egyik legalacsonyabb felépítményű gép a piacon.
- Könnyű rakodás, hála a teljes hosszában alacsony oldalmagasságnak.
- Lehordólánc automatikus láncfeszítése gumitárcsákkal és speciális monoblokk csapágyazással.
- Az összes elektromos kábel és hidraulikavezeték el van rejtve a felső merevítőszelvényben, így védve van a sérülésektől.
- A szóróhengerek felső csapágyazásának kenése is egyszerűen elvégezhető.
- Alapvető a gép működési biztonsága: az ékszíjagnál, a szabadonfutóknál és a kompakt meghajtásoknál egyaránt.
- Lehordólánc sebességének elektronikus vezérlése a traktorfülkéből szériafelszereltség.
- A hátsó hidraulikus emelőfalat mozgató különleges mechanizmus lehetővé teszi:
 - ↳ a szóróhengerekre érkező anyagmennyiség tökéletes szabályozását az anyag feltorlódása nélkül
 - ↳ a gép magasságának csökkentését akadály alatti elhaladáskor
 - ↳ az egy hektárra kijuttatandó anyagmennyiség pontos szabályozását az ürítőnyílás szűkítésével



“A trágya természetes anyag, amit talajerővisszapótlásra használunk. Szerves és szervesetlen tápanyagokkal – például nitrogén - gazdagítja a talajt.” Ez a megállapítás és ennek gyakorlati kiaknázása hatalmas gazdasági lehetőséget rejt magában a gazdálkodók részére. A múltban az állattartók csak meg akartak szabadulni a trágyától. Ma viszont a trágyában rejlő értékeket maximálisan hasznosítani akarják. Ehhez olyan eszközökre kellenek, amelyekkel pontosan tudják szabályozni az egy hektárra jutó mennyiséget és a szórás egyenletességét.



Marhatrágya



Szalma



Trágya

A világ legjobb szón



róhengerei...

Mert egy kép többet mond ezer szónál

Verhetetlen bármilyen trágya szórásáról legyen szó. A PERARD OPTIUM trágyaszórók minden munkaterületen kiemelkedő minőségben teljesítenek: tarlón, mezőn, szántóföldön.

...és a szóróasztalun



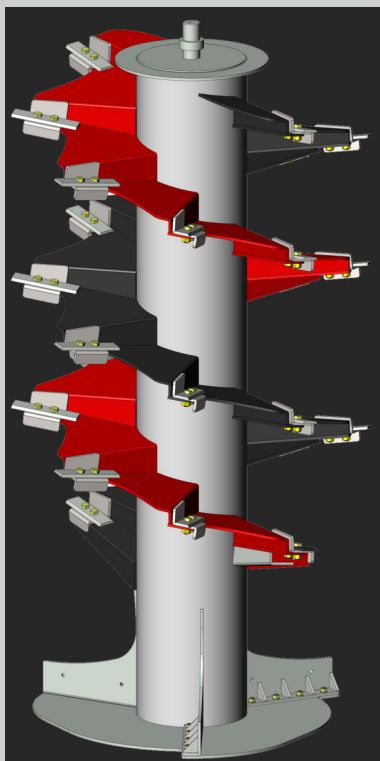
nk sem marad el tőle



Fókuszban az OPTIUM technológia

Az összes modellnél alkalmazott kétsoros lépcsős-fogazású PERARD OPTIUM technológia:

- verhetetlen szórásminőség
- egyenletes terítés, hála a kétsoros lépcsős-fogazásnak
- szabályos darabolás, hála a sűrű fogkiosztásnak (25 mm)
- kiegyensúlyozott járás, hála a szórómechanizmus professzionális kialakításának
- hosszú élettartam és tökéletes aprítás, hála a kettős szecs-kázásnak (vágókés + röpitőpenge)
- magas fordulatszám müködtethető szóróhengerek, hála az önkiegyensúlyozó rendszernek
- kiváló minőségű, nagy teherbírású, ugyanakkor rendkívül rugalmas HLE (High Level Elastic) acélok használata
- hektáronként akár nagyon kis mennyiség szórása is lehetséges (3 t/ha nagyságrendtől)



Széria elektromos vezérlőegység:
Bucher vezérlődoboz

BIZTONSÁG

Automatikus elakadásvédelem: a szóróhengerek meghajtótengelyeibe épített szenzorok érzékelik, ha beszoruló tárgyak miatt a hengerek megcsúsznának. Amikor ez bekövetkezik, az SC400 vezérlőegység 5 másodpercre megállítja a lehordóláncot, így tehermentesíti a szóróhengereket és megakadályozza a rendszer sérülését.

SZABÁLYOZÁS

A lehordólánc előtolási sebességét és a kocsikerék mozgási sebességét érzékelő szenzorok mért adatai lehetővé teszik a kijuttatandó mennyiség automatikus szabályozását a kocs sebességének függvényében (opcionális DPAA rendszer = Elektronikus Sebességáryos Kijuttatás).

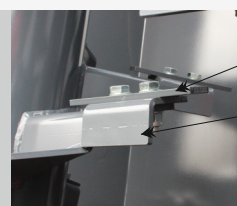
INFORMÁCIÓ

A színes kijelzőjű, opcionálisan rendelhető SC400 vezérlőegység valós idejű információt nyújt a trágyaszóró teljes működéséről: a hidraulikus emelőfal nyitottsági állapotáról, a lehordólánc sebességéről, a tartályban lévő anyag mennyiségéről (a dinamikus mérleg automatikusan frissíti az adatot). A rendszer képes automatikusan kiüríteni a gépet a lehordólánc gyorsításával és a hidraulikus emelőfal zárásával.

	Optium CE 90-K	Optium CE 110-K	Optium CE 130-K	Optium CE 130-L	Optium CE 150-L	Optium CE 170-L	Optium CE 165-SLC	Optium CE 185-SLC
Töltési térfogat	9,00 m ³	11,00 m ³	13,00 m ³	13,00 m ³	15,00 m ³	17,00 m ³	17,00 m ³	19,00 m ³
Belső hossz	4,75 m	4,75 m	4,75 m	4,80 m	5,40 m	5,40 m	5,20 m	5,90 m
Oldalmagasság	0,85 m	1,22 m	1,38 m	1,20 m	1,20 m	1,20 + 0,20 m	1,40 m	1,40 m
Megengedett össztömeg (25 km/h)	11,60 t	12,40 t	15,00 t	15,00 t	16,00t	16,00t	16,00 t	16,00 t
Lánc átmérő	2 x 14 mm	2 x 14 mm	2 x 14 mm	2 x 14 mm	2 x 14 mm	2 x 16 mm	2 x 16 mm	2 x 16 mm
Lehordólánc-tengely átmérő	50 mm	50 mm	50 mm	50 mm	50 mm	50 mm	60 mm	60 mm
Szóróhenger átmérő	Ø 750	Ø 750	Ø 750	Ø 860	Ø 860	Ø 860	Ø 1 050	Ø 1 050
Lehordólánc le. szabályozása	○	○	○	●	●	●	●	●
Lehordólánc hidr. feszítése	-	-	-	○	○	○	○	○
Megengedett rakodási magasság*	1,85 m	2,22 m	2,38 m	2,45 m	2,45 m	2,65 m	2,80 m	2,80 m
Tengelyek	□ 90	□ 90	□ 100	□ 100	□ 110	□ 150	□ 150	□ 150
Standard gumibroncsok	18,4 x30	18,4 x34	18,4 x34	23,1 R26	650/75 R32	650/75 R32	650/75 R32	650/75 R32
Laposlánc	○	○	○	○	○	○	○	○
SC400	-	-	-	○	○	○	○	○

● Széria - ○ Opció - CE: keskenytartályos - CL: nagytartályos - *standard gumibroncsokkal

Az egymásba forduló szemközti tépőfogak a késcsúcsok 22 m/s kerületi sebességével kb. 2-3 cm-es darabokra szecs-kázják a trágyát, amit a röpitőpengék tovább aprítanak és kidobnak. Az eredmény: páratlanul tökéletes darabolási és szórási minőség.



Vágókés

Röpitőpenge

Lenyűgöző, ez a legkevesebb, ami elmondható

Precizitás, minőség: valóban mintaszerű

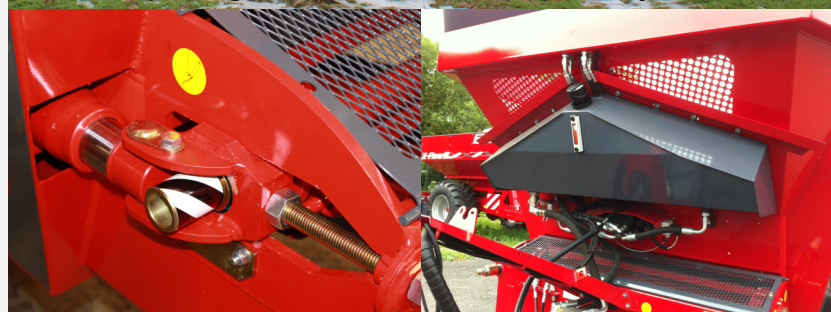


- Mérlegrendszerrel is rendelhetők a trágyaszóró kocsik. Meg lehet határozni a kijuttatandó anyag típusát (sűrűségét), így a kiszórt mennyiség pontosan szabályozható.
- A DPAE (Elektronikus Sebességarányos Kijuttatás) rendszer része a PERARD SPREAD CONTROL (SC400) vezérlőegység, ahol **11 különböző trágyatípus** (11 sűrűség) programozható az optimális szórás pontosság elérése érdekében.
- Automatikusan működő hidraulikus feszítés a lehordólánc indításakor (opció).
- Szóróasztal felhelyezhető minden Ø 1050 mm-es szóróhengerű kocsira. A szóróasztallal könnyen kijuttathatók a nehezen szórható anyagok, akár hektáronkénti nagyon kis dózisban is.

Optium CE 205-SLC	Optium CL 200	Optium CL 250	Optium CL 300
21,00 m ³	20,00 m ³	25,00 m ³	30,00 m ³
6,50 m	5,95 m	7,45 m	9,00 m
1,40 m	1,43 m	1,43 m	1,43 m
21,00 t	24,00 t	29,00 t	32,00t
2 x 16 mm	4 x 14 mm	4 x 14 mm	4 x 14 mm
60 mm	60 mm	60 mm	60 mm
Ø 1 050	Ø 1 050	Ø 1 050	Ø 1 050
○	●	●	●
○	○	○	○
3,00 m	3,05 m	3,05 m	3,05 m
Tandem 100	Tandem fix 110	Tandem elford. 140	Tridem elford. 140
600/55 x26.5	600/55 x26.5	600/55 x26.5	550/60 x22.5
○	○	○	○
○	○	○	○



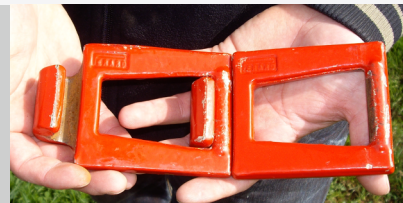
Tépfelhordók fedése száraz komposzt kijuttatásakor

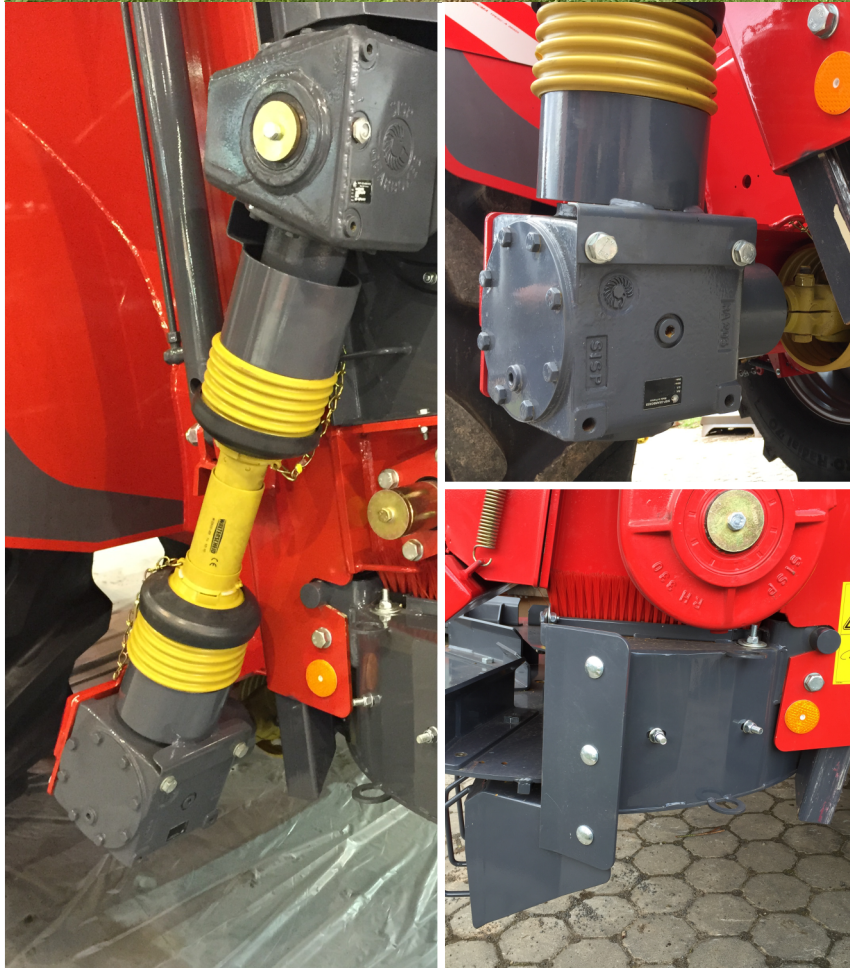


A minőségi szórás jelentős megtakarítást eredményez Önnek, és biztosítja a természetes tápanyagok hasznosításából származó további előnyöket.



A lehordólánc rendelhető lapos láncsal is: korlátozott kopás, nem kell utánállítani.





A **PERARD** által kifejlesztett szóróasztal különlegességét a speciális tépőhengerek adják. Ezek egyik funkciója az anyag fellazítása, tépése. Ennek során a leválasztott anyag folyamatosan hullik az alsó röpitőtányérokra, melyek a gép munkaszélességében egyenesen teritenek. A tépőhengerek marótárcsái a forgástengellyel szöveget zárnak be, így oldalirányba terelik az anyagot és megakadályozzák az anyag tömörödését. Az anyag nem csomósodik (ami az egyenes szórás legnagyobb akadálya), és folyamatosan érkezik a röpitőtányérokra.

A tépőhengerek meghajtása szöghajtóművel történik. Ez az alacsony karbantartási igényű műszaki megoldás növeli a berendezés élettartamát.

Az univerzális tépőhengerek marótárcsái cserélhetők, így komposzt szórására is alkalmasak.

A hátsó fal hidraulikusan emelhető, ami megkönnyíti a hozzáférést a tépőhengerekhez. A könnyen hozzáférhető kopóalkatrészek karbantartása egyszerű.

A szóróasztal, a sűrű bordázatú lehordólánc és a szabályozható nyitású hátfal együttesen eredményezik az anyag egyenes érkezését a röpitőtányérokra, még hektáronkénti nagyon kis mennyiségénél is.

Gaec Moulinot gazda felhasználói véleménye:

“Nagyon jól üzemel ez a trágyaszóró, úgy az utakon a szállításnál, mint a földeken a kijuttatásnál. A PERARD a beüzemelés után is bármiben készségesen áll rendelkezésünkre. Elámultunk a szórás kiváló minőségén és egyenletességén, akár komposzttal, akár istállótrágyával dolgoztunk. Nagyon ritka az anyag becsomósodása, mondhatnám, egyáltalán nem találkozunk vele.

Előrelátva a környezetvédelmi szabályozás jövőbeni szigorítását, nekünk tényleg precízen dolgozó gépekre van szükségünk. A PERARD trágyaszórónk hatékonyságát a GPS-vezérlésű traktorunk hatékonyságához hasonlítanám.”

Szóróasztal



A **FERARD** szóróasztal egyedülálló tervezésének köszönhetően a szórás kép hasonlóan jó lesz, mint a műtrágyaszóróké. És hatalmas a munkaszélesség.

A **FERARD** szóróasztal a keskenytartályos modelleknél a 165-SL típustól, a nagytartályos modelleknél az összes típusnál rendelhető.

A **FERARD** trágyaszórók kopóalkatrészei még intenzív használat mellett is hosszú élettartamukról és kiváló teljesítményükről híresek.

Az opcionálisan rendelhető hátsó terelőlemezek a táblák széleinél is egyszerűvé teszik a munkát.

Műszaki jellemzők:

Tépőhengerek:

- + 5 penge marótárcsánként
- + 10 marótárcsa tépőhengerenként
- + tépőhenger munkahossza 1960 mm

Röpítőtányérok:

- + tányérok átmérője 1200 mm
- + tányérok tengelytávolsága 1100 mm
- + 4 röpítőlapát tányéronként
- + fordulatszám 480 f/p



Por- és cseppmentes vezérlőegység



A 2014-ben Sommet d'Or díjjal elismert új SC400® elektromos vezérlőegységet professzionális trágyaszóráshoz fejlesztették ki. Erősségei:

- 100% PERARD fejlesztés
- Por- és cseppmentes vezérlőegység
- Valós idejű információk: lehordólánc sebessége, hátfal nyitottsági állapota, mért adatok, stb.
- **Dinamikus mérlegadatok**
- Szórórendszer előtöltő funkció
- A lehordólánc-feszítő nyomáskapcsolói idejében leállítják a szalagot, ha a szalag túlterhelődik
- Érzékeli a szórás folyamat végét, gyorsítja a lehordóláncot és fokozatosan zárja a hátfalat
- Tépőhengerek automatikus tisztítása (2009 Sommet d'Or díj)
- Adatok átvihetők adathordozóra (pl. pen-drive) vagy kinyomtathatók

A kétsoros lépcsős-fogazású szóróhengerekkel elérhető eredmény: rendkívüli szórásfinomság, egyedülálló munkaszélesség és kivételes oldalirányú szórásteljesítmény. Az új fejlesztésű PERARD vezérlőegység teljessé teszi a berendezés irányítását. A PERARD vezérlőegységgel kiegészülő kétsoros lépcsős-fogazású szóróhengerek (vagy a szóróasztal) a szervestrágya, illetve a komposzt nagy pontosságú kijuttatását teszik lehetővé. A kezelőfelületet élményszerű használatra tervezték.

Az indítógomb megnyomásakor megtörténik a szóróhengerek előtöltése. A berendezés készenléti állapotban várja, hogy a kocsi elinduljon, és elkezdődhessen a szórás.

A szabadalommal védett automatikus szórás-befejező-rendszer önműködően zárja a hátfalat a kijuttatási folyamat végén, amivel jelentős idő takarítható meg. A lehordólánc gyorsításával pedig az utolsó pillanatilig biztosítja a beállított hektáronkénti mennyiség pontos szórását.



05/17 - DC 12k Hu - A képek és adatok nem járnak szerződéses kötelezettséggel.
Figyelmeztetés: a különféle opciók csökkenthetik a térfogat- és tömegadatokat.
Ez a kiadvány a világméretű forgalmazás céljából készült. A kiadványban feltüntetett különböző opciók és sebességek országonként eltérhetnek.

Avenue de l'Europe - Z.I. de Baleycourt
F-55100 VERDUN
Tél: +33.(0)3.29.73.73.73 - Fax: +33.(0)3.29.73.73.74
www.perard.fr - contact@perard.fr

ISO 9001
BUREAU VERITAS
Certification

